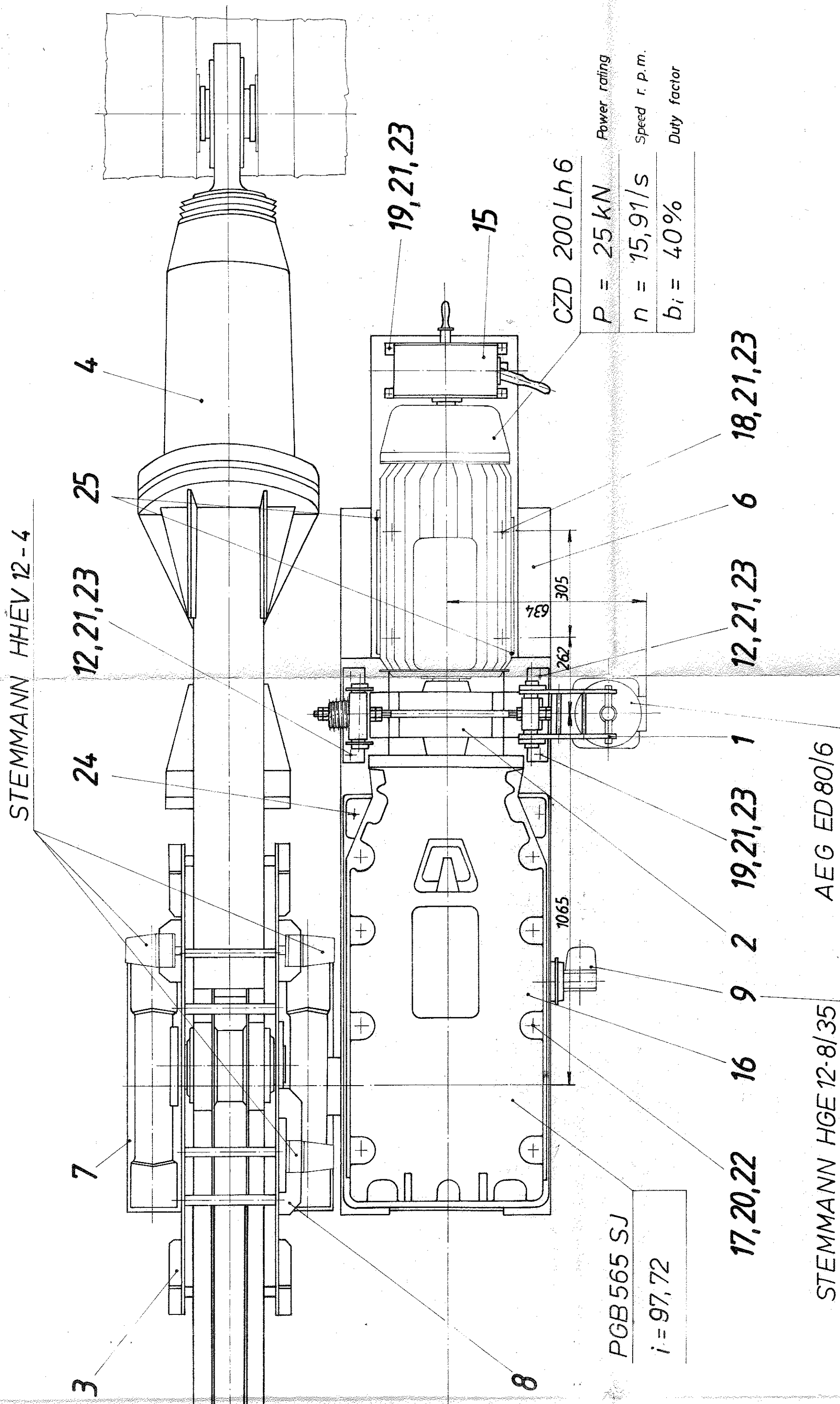
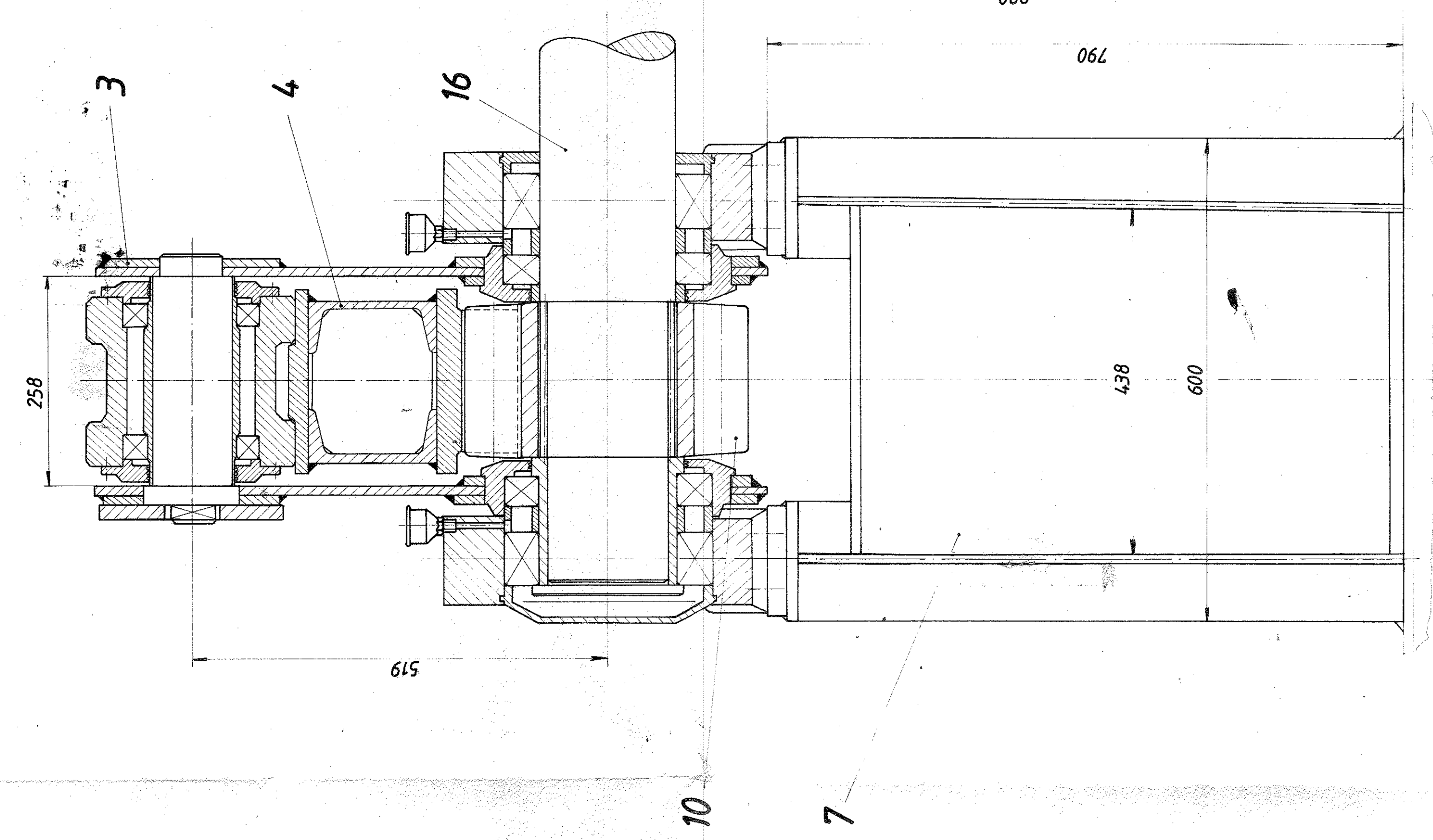
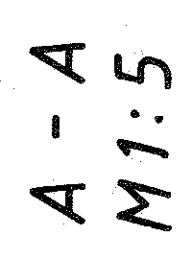


STEMMANN HHEV 12-4



17,20,22 16 9 2 19,21,23 1
STEMMANN HGE 12-8/35 AEG ED 80/6

CZD 200 Lh 6	Power rating
$P = 25 \text{ kN}$	Speed r.p.m.
$n = 15,91/\text{s}$	Duty factor
$b_i = 40\%$	



24. 25 ftsz.-ú kupposzegek furatait beállítás után szer-kor készíteni.
Hajbűnő, mabr. fél leeresítő furatainak elkészítésére utasítás a 6 ftsz.-ú alapteretn van kiadva.
7 ftszú bak heg utasítás a baknál kiadva.

The bores of taper pins of Pos. Nos. 24 and 25 to be drilled on assembling, after setting.
Instructions for drilling the hold-down bores of the gear drive, the motor and the brake are given in the drawing of base frame of Pos. No. 6.
Holding instructions for the bracket of Pos. No. 7 are given in the drawing of the bracket.

25	2	Küpasszeg Taper pins	10 × 70	MSZ 2221	0,05	0,1
24	2	Küpasszeg Taper pins	20 × 70	MSZ 2221	0,19	0,38
23	12	Lopos rugós alátét Flat spring washers	16 K	MS-KGST2665	0,008	0,20
22	8	Lopos rugós alátét Flat spring washers	30 K	MS-KGST2665	0,045	0,36
21	2	Hf. nyírva Hw. nuts	M 16	MSZ 2161	4	0,03
20	8	Hf. nyírva Hw. nuts	M 30	MSZ 2161	4	0,22
19	8	Hf. csavar Hw. bolts	M 16 × 60	MSZ 2360	3,6	0,12
18	4	Hf. csavar Hw. bolts	M 16 × 75	MSZ 2360	3,6	0,45
17	8	Hf. csavar Hw. bolts	M 30 × 110	MSZ 2360	3,6	0,83
16	1	Gémből hímű Jib lifting gear drive	PGB-565-SJ			0,400
15	1	Kézi hajtás ó. á. Manual drive assembly	J46-32-283- -34-124	J46-32-283- -34-124		22,03
14	1	Gémdrészeg rögzítő Fastener to the jib system	J46-32-283- -34-163	J46-32-283- -31229		182,76
13	1	Bak Bracket				9,2
12	2	Héscsúf csavar Pinhead bolts	CD-14-26069/01	J06-32-249- -31228	0,15	0,30
11	1	Fékbarkablat Brake caliper		J06-32-249- -31228		34,8
10	1	Fogaskerék Gear wheel	D1130-220-13- -25834	D1130-220-13- -25834		80,0
9	1	Végálláskapcsoló helyén Limit switch installation	D1330-250-13- -30207/01	D1330-250-13- -30207/01	0,30	
8	1	Végálláskapcsoló helyén Limit switch installation	J06-32-250- -31224	J06-32-250- -31224	24,9	
7	1	Csatlakozó Steering bracket	J06-32-284- -31223/01	J06-32-284- -31223/01	306,6	
6	1	Alaphétfő Base frame	J46-32-212- -34162	J46-32-212- -34162	393,8	
5	1	Kikötés ó. á. Anchoring assembly	D1260-212-11- -26616/04	D1260-212-11- -26616/04	41,72	
4	1	Rugós kötélpálya ó. á. Spring connection assembly	J46-32-212- -34151	J46-32-212- -34151	185,98	
3	1	Fogaskeverető ó. á. Gear rack guide assembly	J06-32-223- -31218	J06-32-223- -31218	906,6	
2	1	Kengyelkapcsoló ó. á. Coupling assembly	Y12-32-230- -30940	Y12-32-230- -30940	100,12	
1	1	Ölölő fék ó. á. Oil 400 brake assembly	J46-32-240- -34148	J46-32-240- -34148	80,5	

[illegible]

J46-32-200-34147